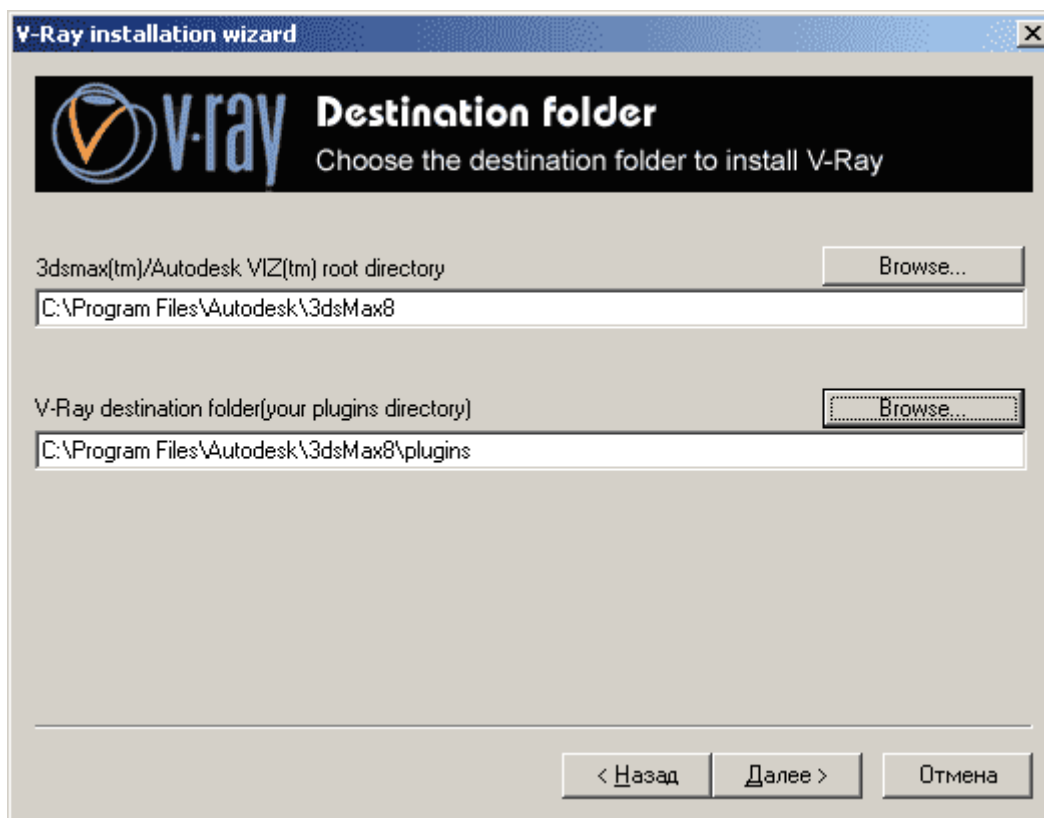


Установка Vray v1.5*

Для установки Vray v1.5* рекомендуется прежде установить версию 1.47.03, активировать, убедившись в её работоспособности сверху установить версию 1.5*.

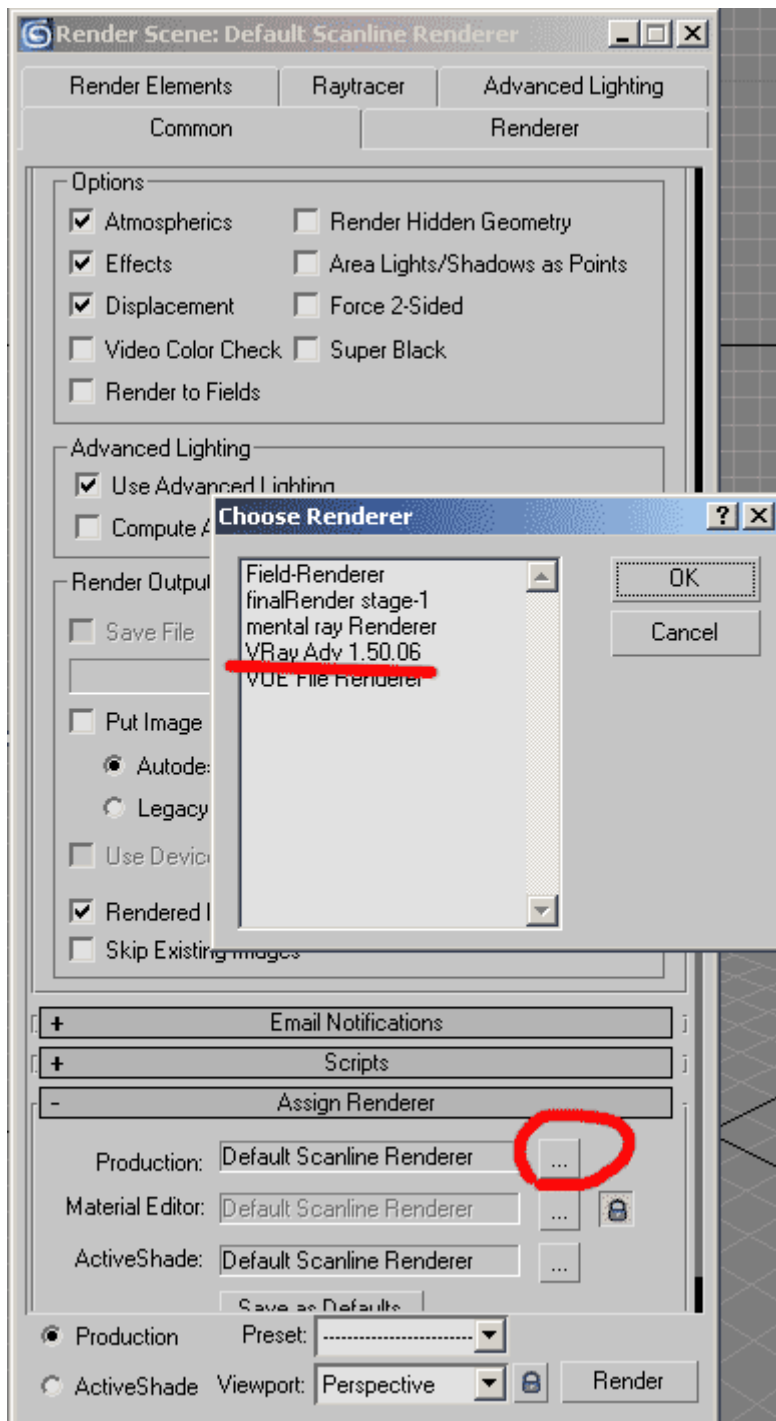
1. Запускаем установку версии Vray v1.47.03 (VRayInstall_Adv1470370.exe).



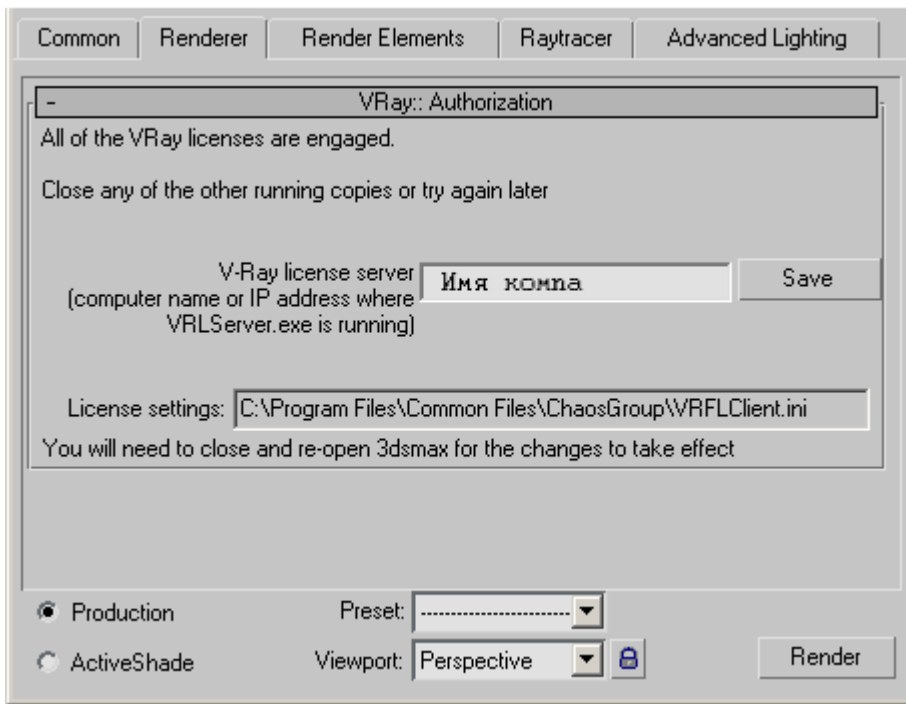
Указываем пути установки как на картинке, в верхнем окне директорию установки макс, в нижнем папку «плагинс» в директории установки макс.

2. После установки копируем файл [VRLServer.exe](#) в директорию установки макс.
3. Запускаем 3D МАКС. Жмем [F10](#) или заходим в меню [Rendering](#) и выбираем [Render](#)
4. В появившемся окне нужно указать, что мы хотим использовать в качестве рендера установленный нами [Vray v 1.47.03](#). Для этого в свитке [Assign Renderer](#) нажимаем кнопку как показано на рисунке (см. рис . ниже), в появившемся окошке выбираем [Vray v 1.47.03](#)

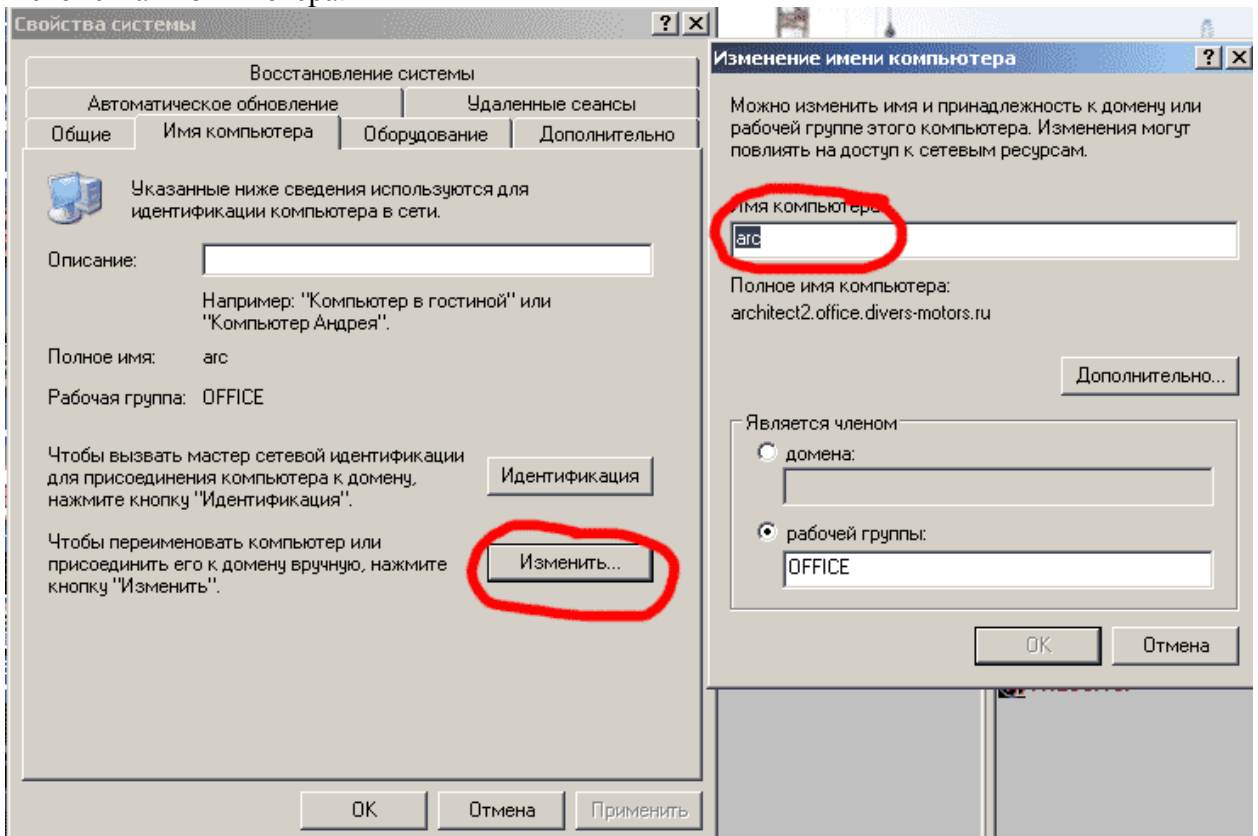
После выбора можно нажать кнопку ниже [Save as Defaults](#) – сделать по умолчанию.



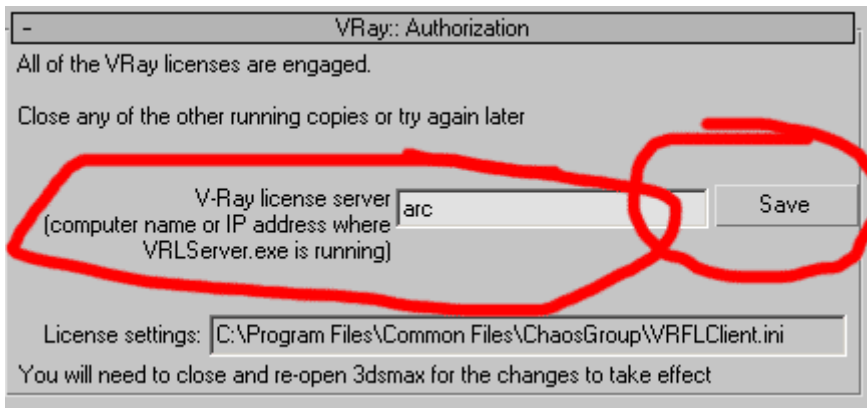
5. Заходим в свиток [Renderer](#). Появившееся окно будет выглядеть следующим образом:



В окно нужно ввести имя компьютера, или его IP адрес. Имя можно скопировать в буфер в свойствах компьютера.

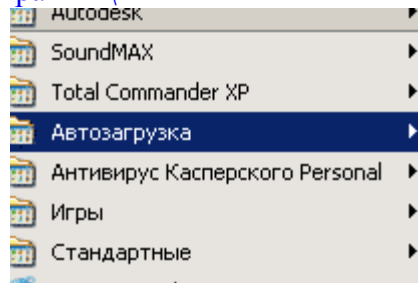


Затем вставить его и нажать **Save**. (см картинку ниже). После чего закрываем макс.

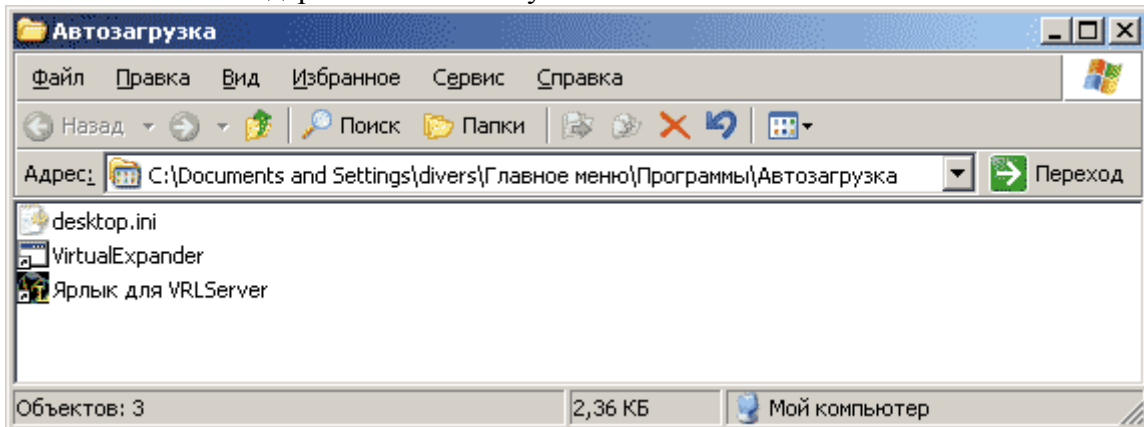


6. Затем необходимо скопировать файл [VRFLServer.ini](#) в папку [C:\Program Files\Common Files\ChaosGroup](#)

7. Затем зайти в паку установки макса и с ранее скопированного [VRLServer.exe](#) отправить ярлык на рабочий стол. Затем копируем этот ярлык или вырезаем с рабочего стола, заходим через меню [пуск\программы\](#)



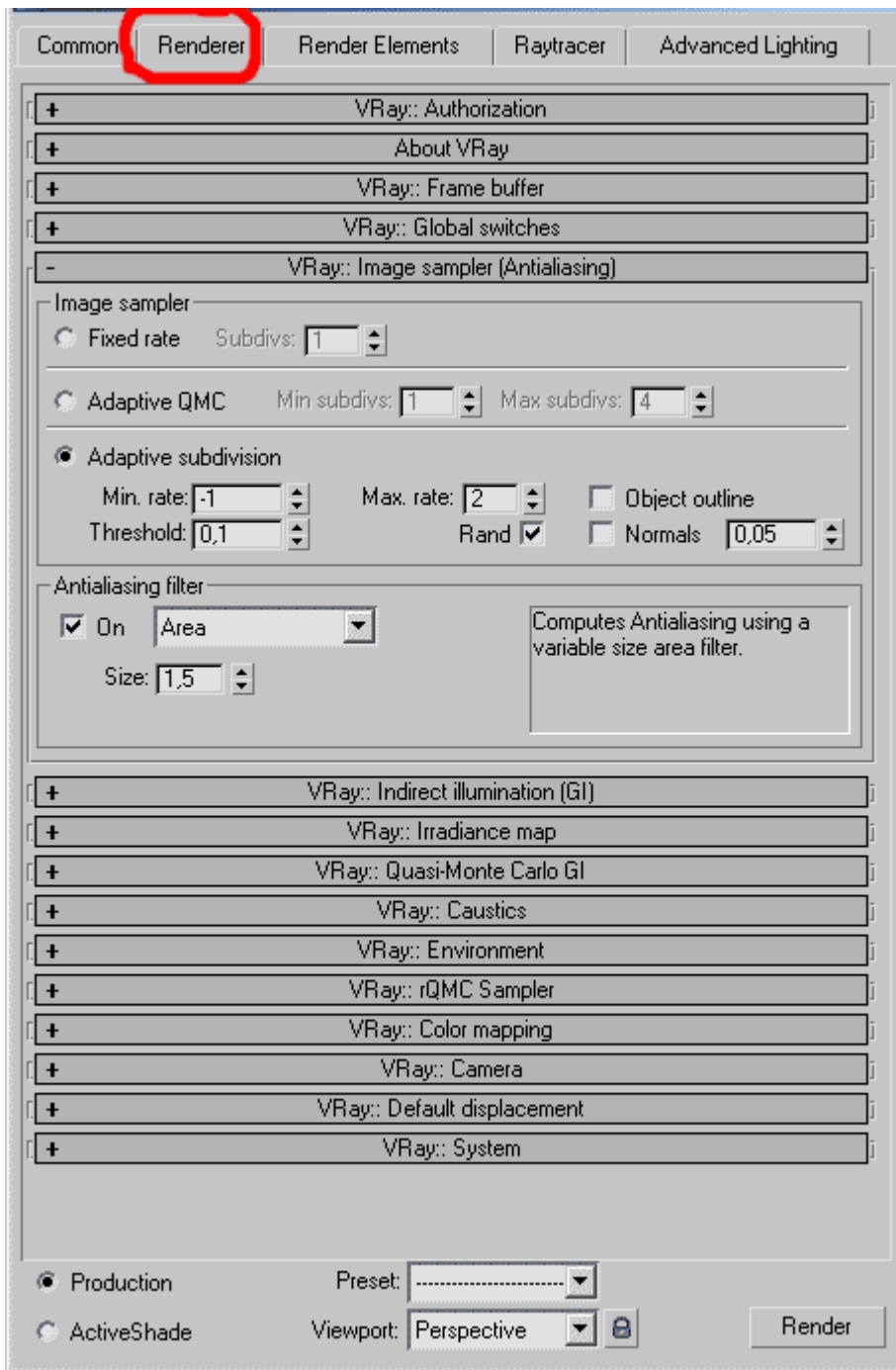
Находим автозагрузку, и щелкаем двойным щелчком (не заходя в выплывающее меню). Появится окно с содержимым автозапуска



Вставим туда ярлык [VRFLServer](#).

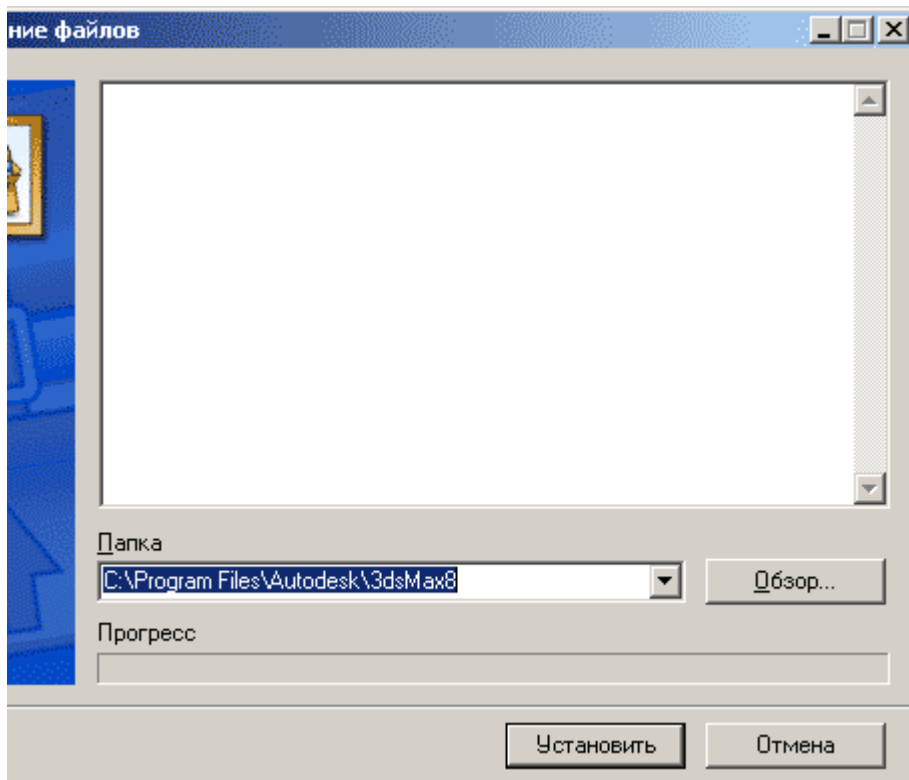
Затем ПЕРЕЗАГРУЗКА ПК.

После перезагрузки, запускаем макс, заходим в рэндер, ранее знакомый нам свиток должен выглядеть следующим образом



Это означает что Фсё ОК. Выключаем 3Д МАКС.

Теперь можно установить Vray v 1.5*
Для этого запускаем [Vray1.5_for_max8.exe](#)



Появится это окно, нужно проследить что указанный в строке окна путь, соответствует пути к директории установки макс. Это последняя операция.

Rost ART ©